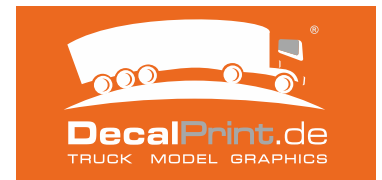
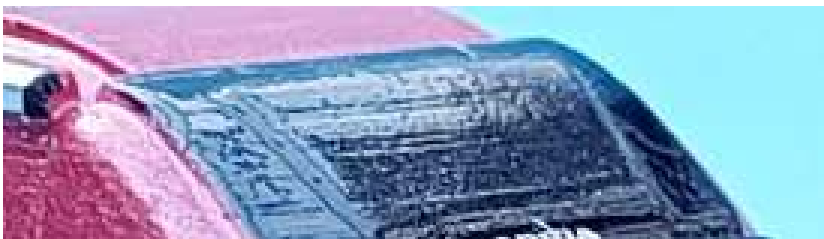


# Bastelempfehlung Wohnmobile 3D Druck Artikel 3D-055 bis 3D-064



Die Frontscheibe wird zugeschnitten und von aussen auf das Modell gelegt.  
Zuerst werden die oberen Ecken mit dem Modell verklebt.  
Wir empfehlen dafür UV Kleber anstelle von Sekundenkleber. Anschließend werden die seitlichen Kanten und die Oberkante verklebt.  
Die Seitenscheiben werden von innen punktuell fixiert und können dann von innen oder aussen fertig verklebt werden.

Bedingt durch den Produktionsprozess 3D Druck sind von den Schichten an gewölbten 3dimensionalen Stellen oft „Treppenstufen“ zu erkennen.



Diese werden beim Lackieren meist genügend überdeckt, um nicht störend aufzufallen. Unsere Prototypen sind alle unbehandelt mit Airbrush lackiert. Wird mit Spraydose lackiert ist die Lackschicht noch dicker.  
Wen das trotzdem stört, der kann einen Glasfaserradierer verwenden. Mit normalem Schleifpapier ist immer das Risiko da, Details wegzuschleifen.  
Der Glasfaserradierer schleift nur punktuell.  
Anschließend sollte man das Modell natürlich gründlich vom Schleifstaub befreien.

Viel Spass beim Basteln.